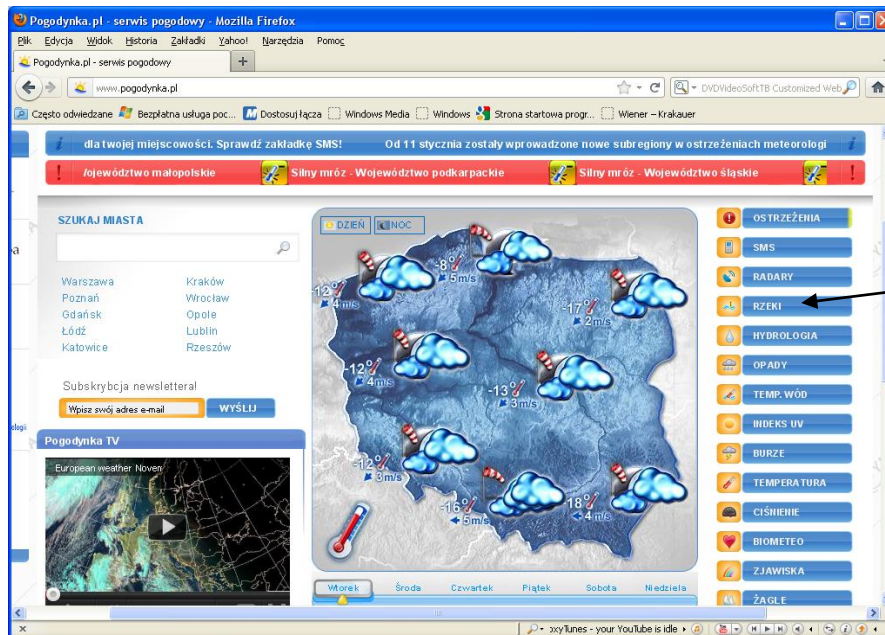
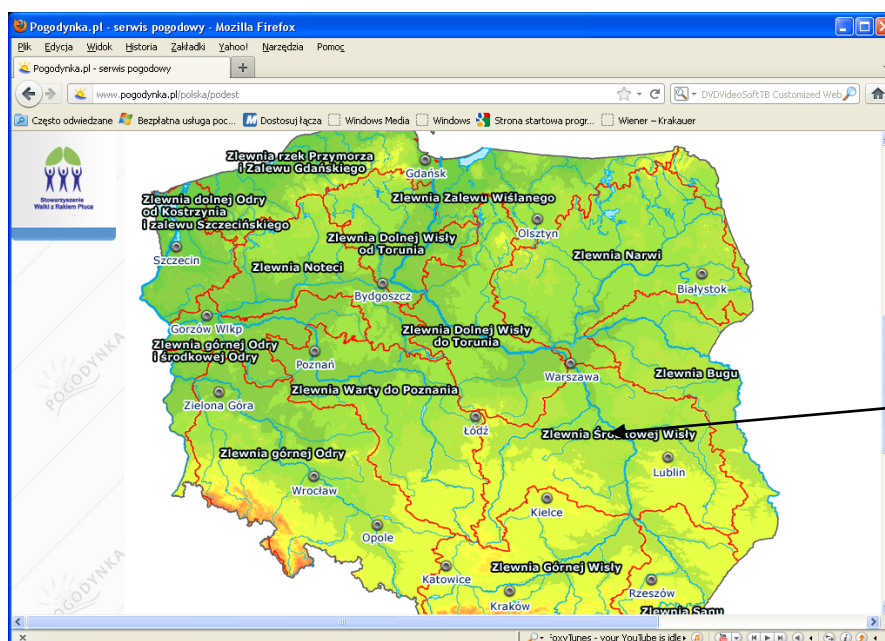


# Jak obserwować stany wody na Wiśle przed miejscowością Solec?

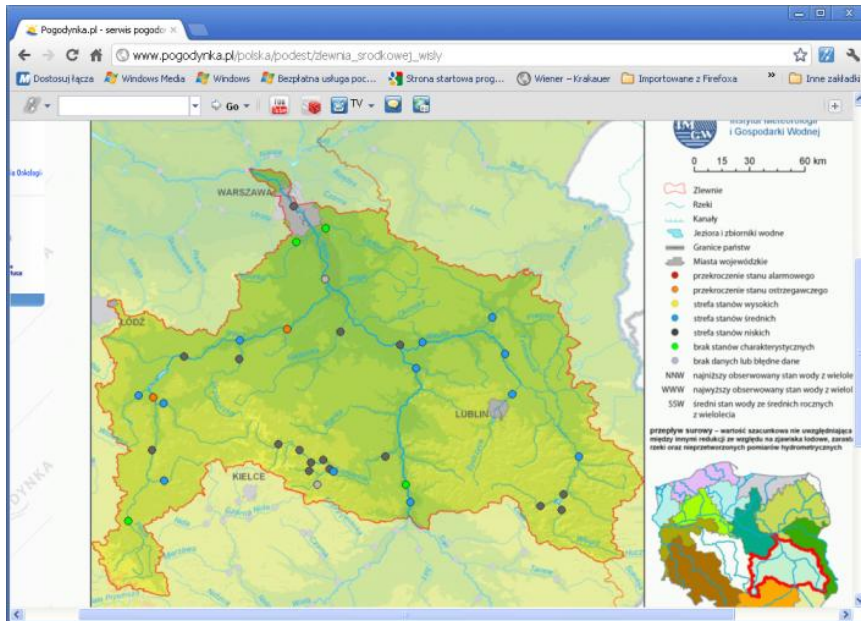
**Krok 1.** W dowolnej przeglądarce wchodzimy na serwis pogody Instytutu Meteorologii i Gospodarki Wodnej (IMGW-PIB) – [www.pogodynka.pl](http://www.pogodynka.pl) i naciskamy klawisz „Rzeki” zlokalizowany po prawej stronie ekranu.



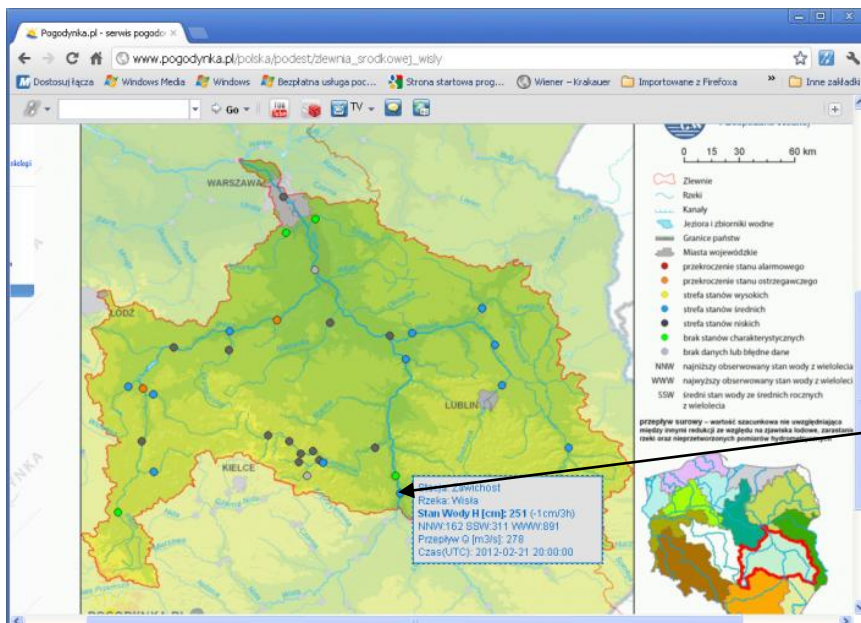
**Krok 2.** Na ekranie pojawia się mapa Polski z podziałem na części zlewni rzek. Nas interesuje „Dorzecze środkowej Wisły”. Klikamy na ten obszar.



**Krok 3.** Na ekranie pojawi się powiększony obszar tej części zlewni Wisły z zaznaczonymi punktami na rzekach, gdzie zlokalizowane są czujniki pomiaru stanów wody IMGW. Po „najechaniu” kursorem na dowolny punkt pojawi się tabliczka z nazwą wodowskazu i innymi informacjami.

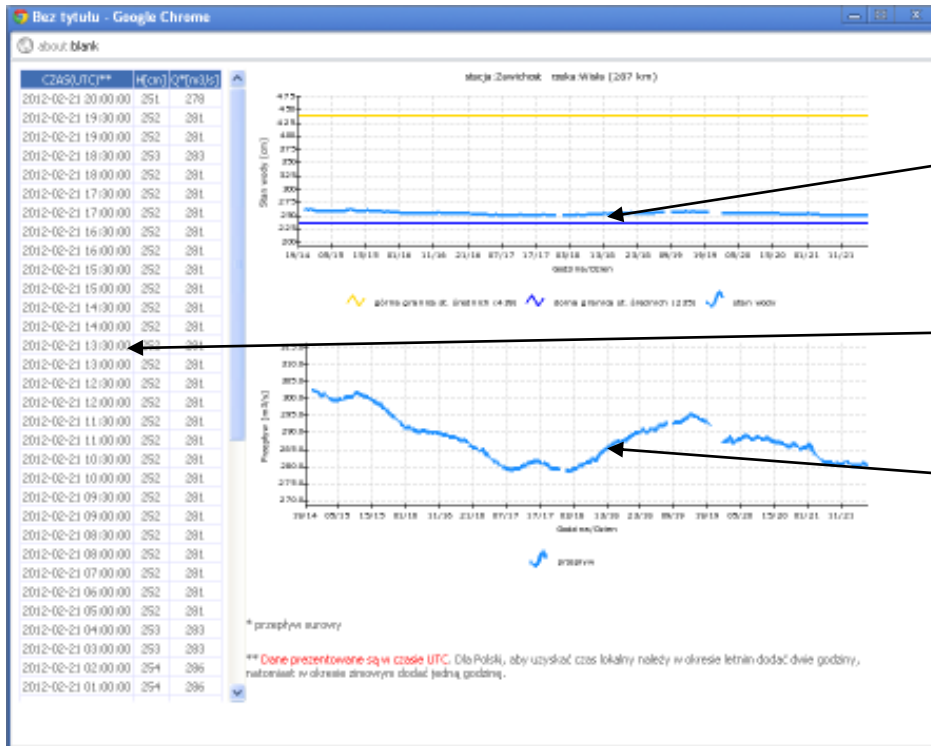


**Krok 4.** Klikamy na punkt najbliższy Solca – wodowskaz w Zawichoście. Możemy później w ten sam sposób wybrać inny wodowskaz.



Kliknij na wodowskaz Zawichost

**Krok 5.** Otworzy się nowe okno, w którym wyświetlona zostanie tabelka z informacjami o pomiarach z odstępem pół godziny – data, godzina, stan wody na wodowskazie (w cm) i przepływ (w m<sup>3</sup>/s) oraz dwa wykresy: stanu wody i przepływu z pomiarów za ostatnie 7 dni. Dane prezentowane są w czasie UTC (czas uniwersalny). Dla Polski, aby uzyskać odpowiadający mu czas lokalny, należy, w okresie letnim dodać dwie godziny, natomiast w okresie zimowym dodać jedną godzinę (przykładowo: godzina 12.00 UTC = 13.00 czasu zimowego i 14.00 czasu letniego w Polsce).



Wykres stanów wody

Tabela z pomiarami

Wykres przepływów wody

**Krok 6.** W ten sam sposób można sprawdzać stany wody na Wiśle w innych punktach, powyżej miejscowości Solec lub na dopływach Wisły.

**Uwaga:**

W podobny sposób można sprawdzić, czy pada deszcz i gdzie pada. W tym celu należy w pierwszym kroku wybrać klawisz „Opady” (zamiast „Rzeki”), a potem szukać obszaru, dla którego interesują nas opady oraz posterunku, z którego informacje chcielibyśmy obejrzeć.